

COMUNE DI LECCO

Provincia di Lecco

Unità imm. ad uso residenziale, corso San Michele del Carso n 13

piano secondo, foglio di mappa n. 7, mappale n. 1759, sub. 27

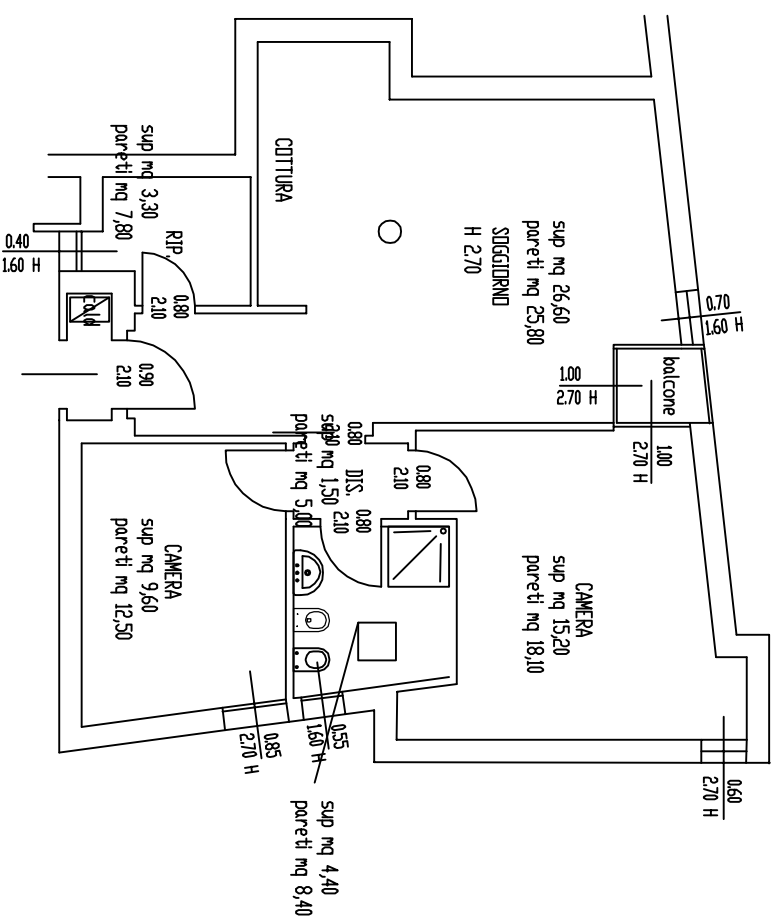
Immobile n 73639 – LC 124C051

PLANIMETRIA STATO DI FATTO RILEVATO

DOCUMENTAZIONE FOTOGRAFICA

ELENCO PRINCIPALI OPERE NECESSARIE AL RIATTAMENTO

COMPUTO METRICO OPERE



PLANIMETRIA PIANO SECONDO
 CORSO SAN MICHELE DEL CARSO N 13
 MAPPALE 1759 SUB. 27

DOCUMENTAZIONE FOTOGRAFICA
DELLO STATO DI FATTO







Elenco opere necessarie al riattamento

SERRAMENTI ESTERNI:

- REVISIONE SERRAMENTI ESTERNI IN ALLUMINIO, SOSTITUZIONE GUARNIZIONI ETC

BAGNO

- RIFACIMENTO PAVIMENTO E RIVESTIMENTO H 2.00
- RIFACIMENTO IMPIANTO IDRICO SANITARIO
- SOSTITUZIONE APPARECCHI IGIENICI

SOGGIORNO/COTTURA

- RIFACIMENTO PAVIMENTO

IMPIANTI

- RIFACIMENTO INTEGRAZIONE/IMPIANTO ELETTRICO
- VERIFICA E CERTIFICAZIONE IMPIANTO GAS COTTURA
- SOSTITUZIONE CALDAIA CON C. A CONDENSAZIONE

TERMOSIFONI

- VERIFICA E VERNICIATURA

PARETI INTERNE VERT E ORIZZ

- TINTEGGIATURA

PULIZIA FINALE

COMPUTO METRICO

Num.Ord. TARIFFA	DESIGNAZIONE DEI LAVORI	DIMENSIONI				Quantità	IMPORTI	
		par.ug.	lung.	larg.	H/peso		unitario	TOTALE
RIPORTO								
LAVORI A MISURA								
1 1C.00.900.00 10	Verifica della tenuta delle tubazioni impianto gas dai contatori posti al piede del fabbricato, sino alle apparecchiature terminali (caldaia e fuochi cottura) siti a qualsiasi altezza. La prova deve essere eseguita conformemente alle norme UNI 7129/2001 con pressione di 100m bar per un periodo minimo di 15 minuti. Sono compresi : eventuali riparazioni di perdite e dei materiali ammalorati o non più a norma, redazione e consegna al committente di tutta la documentazione prevista dalla normativa vigente in materia, attestazione di corretta esecuzione dell'impianto tipologia dei materiali utilizzati e schema di impianto realizzato. E' compresa inoltre la successiva verifica, dopo la fornitura del gas, della sicurezza e funzionalità dell'impianto con rilascio della Dichiarazione di conformità di cui alla Legge n° 46 del 05 maggio 1990 e trabattelli fino a 8,00 ml di altezza.					1,00		
	SOMMANO cad					1,00	341,43	€ 341,43
2 1C.01.100.00 10.a	Demolizione di pavimenti interni, comprese le opere provvisionali di protezione, la movimentazione con qualsiasi mezzo delle macerie nell'ambito del cantiere; la cernita, pulizia ed accatastamento del materiale di recupero; il carico e trasporto delle macerie agli impianti di stoccaggio, di recupero o a discarica. Esclusi gli oneri di smaltimento: - in piastrelle di cemento, ceramica, cotto, con relativa malta di allettamento Bagno Soggiorno-Cottura		4,40 26,60			4,40 26,60		
	SOMMANO m²					31,00	10,44	€ 323,64
3 1C.01.100.00 20.a	Demolizione di massetti e/o sottofondi di pavimenti interni. Comprese le opere provvisionali di protezione, il carico, trasporto ed accatastamento delle macerie nell'ambito del cantiere con qualsiasi mezzo; il carico e trasporto agli impianti di stoccaggio, di recupero o a discarica. Esclusi gli oneri di smaltimento - spessore fino a 4 cm. Bagno: per realizzazione nuovi impianti spess. 10 cm		4,40			4,40		
	SOMMANO m²					4,40	7,81	€ 34,36
4 1C.01.100.00 20.b	comprese le opere provvisionali di protezione, il carico, trasporto accatastamento delle macerie nell'ambito del cantiere con qualsiasi mezzo; il carico e trasporto agli impianti di stoccaggio, di recupero o a discarica. Esclusi gli oneri di smaltimento - per ogni cm in più, da 4,1 a 7,0 cm Bagno: per realizzazione nuovi impianti spess. 10 cm si considerano i 6 cm oltre i 4 cm	6,00	4,40			26,40		
	SOMMANO m² x cm					26,40	1,63	€ 43,03
5 1C.01.120.00 10.a	Rimozione, da supporti che vengono conservati, di rivestimenti con relativa malta di allettamento o collante. Compresi il carico, trasporto ed accatastamento delle macerie nell'ambito del cantiere; pulizia ed accatastamento del materiale riutilizzabile; il carico e trasporto agli impianti di stoccaggio, di recupero o a discarica. Esclusi gli oneri di smaltimento - in piastrelle di ceramica, gres e simili. Bagno: altezza esistente ml 2,00 Bagno: a detrarre occupato porta		8,40 -0,80		2,000 2,100	16,80 -1,68		
	Sommano positivi m²					16,80		
	Sommano negativi m²					-1,68		
	SOMMANO m²					15,12	9,52	€ 143,94
6 1C.01.120.00 20.b	Rimozione di zoccolini, da supporti che vengono conservati, compresi: le opere di protezione, la cernita e pulizia del materiale riutilizzabili; il carico, trasporto ed accatastamento delle macerie nell'ambito del cantiere; il carico, trasporto agli impianti di stoccaggio, di recupero o a discarica. Esclusi gli oneri di smaltimento: - in legno, vinilici incollati o chiodati. Soggiorno-Cottura A detrarre porta ingresso A detrarre porte finestre esterne		19,80 -0,90 -2,00			19,80 -0,90 -2,00		

30.b	malta di legante idraulico, o incollato su idoneo sottofondo; comprese assistenze murarie, escluso il sottofondo, con piastrelle: - 15 x 15 cm, colori forti Bagno: per analogia 20x20	4,40		4,40			
	SOMMANO m²			4,40	46,16	203,10	
16	Rivestimento in piastrelle di gres fine porcellanato a superficie liscia, spess. 8/10 mm, prima scelta, posato con colla su idoneo intonaco; compreso: la stuccatura dei giunti con cemento bianco o colorato, i pezzi speciali, la pulitura e le assistenze murarie: - 20 x 20 cm, colori chiari Bagno: Altezza ml 2.00 Bagno : a detrarre occupato porta	8,40	2,000	16,80			
1C.19.050.00		-0,80	2,000	-1,60			
40.c				16,80			
	Sommano positivi m²			16,80			
	Sommano negativi m²			-1,60			
	SOMMANO m²			15,20	39,24	596,45	
17	Zoccolino in legno duro, compresi tagli sfridi e assistenza muraria: - 80 x 10 mm, incollato o inchiodato	16,20		16,20			
1C.18.600.00				16,20	5,79	93,80	
10.b							
18	Protezione di pavimenti durante i lavori di tinteggiatura con teli di polietilene, compresi tagli, sfridi, fissaggi, assistenze murarie. Soggiorno-Cottura Ripostiglio Camera 1 Camera 2 Bagno Disimpegno			26,60			
1C.24.770.00				3,30			
20				15,20			
				9,60			
				4,40			
				1,50			
	SOMMANO m²			60,60	1,11	67,27	
19	Stuccatura saltuaria di superfici interne con stucco emulsionato a ricoprimento di scalfitture, di fori, di cavillature, con carteggiatura delle zone stuccate. Compresi piani di lavoro interni ed assistenze murarie. Pareti non piastrellate Soggiorno-Cottura Ripostiglio Camera 1 Camera 2 Disimpegno Pareti piastrellate (parte superio al rivestimento) Cucina Bagno Soffitti Soggiorno Cucina Camera 1 Camera 2 Bagno Ripostiglio	18,00	2,700	48,60			
1C.24.100.00		7,80	2,700	21,06			
10		18,10	2,700	48,87			
		12,50	2,700	33,75			
		5,00	2,700	13,50			
		7,80	0,700	5,46			
		8,40	0,700	5,88			
		26,60		26,60			
		3,30		3,30			
		15,20		15,20			
		9,60		9,60			
		4,40		4,40			
		1,50		1,50			
	SOMMANO m²			237,72	2,17	515,85	
20	Trattamento di superfici, prima di eseguire rasature, stuccature o pitturazioni, compresi piani di lavoro interni ed assistenze murarie. Con applicazione a rullo o pennello di: - primer in dispersione acquosa Pareti non piastrellate Soggiorno-Cottura Ripostiglio Camera 1 Camera 2 Disimpegno Pareti piastrellate (parte superio al rivestimento) Cucina Bagno Soffitti Soggiorno Cucina Camera 1	18,00	2,700	48,60			
1C.24.100.00		7,80	2,700	21,06			
20.a		18,10	2,700	48,87			
		12,50	2,700	33,75			
		5,00	2,700	13,50			
		7,80	0,700	5,46			
		8,40	0,700	5,88			
		26,60		26,60			
		3,30		3,30			
		15,20		15,20			
		9,60		9,60			
		4,40		4,40			
		1,50		1,50			
	SOMMANO m²			237,72	2,35	558,64	
21	Pittura a due riprese, su superfici interne in intonaco civile o lisciate a gesso, già preparate ed isolate. Compresi piani di lavoro ed assistenze murarie. Con idropittura a base di resine in emulsione, secondo norma UNI EN 13300, cariche micronizzate, additivi, battericidi, fungicidi: - a base di resina acrilica, traspirante e lavabile con sapone (p.s. 1,31 kg/l - resa 0,13-0,17 l/m²). Lavabilità > 10.000 colpi spazzola	9,60		9,60			
1C.24.120.00		4,40		4,40			
20.d		1,50		1,50			
	SOMMANO m²			237,72	2,35	558,64	

	Pareti non piastrelate							
	Soggiorno-Cottura		18,00		2,700	48,60		
	Ripostiglio		7,80		2,700	21,06		
	Camera 1		18,10		2,700	48,87		
	Camera 2		12,50		2,700	33,75		
	Disimpegno		5,00		2,700	13,50		
	Pareti piastrelate (parte superio al rivestimento)							
	Cucina		7,80		0,700	5,46		
	Bagno		8,40		0,700	5,88		
	Soffitti							
	Soggiorno		26,60			26,60		
	Cucina		3,30			3,30		
	Camera 1		15,20			15,20		
	Camera 2		9,60			9,60		
	Bagno		4,40			4,40		
	Ripostiglio		1,50			1,50		
	SOMMANO m²					237,72	5,01	1190,98
22 MA.00.040.0005	Operaio specializzato fabbro SERRAMENTI IN ALLUMINIO : REVISIONE/SOSTITUZIONE DI PARTI AMMALORATE, SISTEMAZIONE PEZZI MANCANTI, FERRAMENTA E GUARNIZIONI N. 2 Operai SOMMANO ora		2,00		12,000	24,00		
						24,00	33,48	803,52
23 1C.24.400.04 50	Riverniciatura di opere in ferro esistenti, in medio stato di conservazione, costituita da: - carteggiatura di superfici già verniciate per l'aggrappaggio; - 1 mano di antiruggine a base di resine alchidiche - 2 mani di vernice sintetica a finire Compresi piani di lavoro ed assistenze murarie. Coefficiente di ampliamento applicabile per elementi radiatori = 3,00 Ringhiera Finestra Soggiorno-Cucina N 6 Radiatori SOMMANO m²		2,00	1,00	3	6,00		
			6,00	1,00	3,000	18,00		
						24,00	18,62	446,88
24 1E.02.070.00 60	Rimozione di quadro elettrico in BT SOMMANO cad					1,00		
						1,00	25,41	25,41
25 1E.02.070.00 10	Rimozione di punto di utilizzo, su impianti già in opera. Compreso sfilaggio dei cavi sotto traccia, delle apparecchiature di comando; segnalazione, accastamento, abbassamento al piano cortile, trasporto e conferimento agli impianti di raccolta e smaltimento. Pulsante a tirante Interruttori Interruttori bipolari Deviatori Invertitori Prese da 10/16A Prese schuko Prese TV/SAT Pulsante SOMMANO cad					1,00		
						10,00		
						2,00		
						4,00		
						3,00		
						10,00		
						4,00		
						3,00		
						1,00		
						38,00	10,03	381,14
26 MA.00.060.0 010	Operaio impiantista 4° livello Per istallazione quadro elettrico di cantiere SOMMANO ora					3,00		
						3,00	28,35	85,05
27 1E.02.060.00 75.a	Derivazione da incasso per impianti di segnalazione o di comunicazione realizzate con tubo protettivo flessibile o rigido in PVC ad alta resistenza allo schiacciamento, conduttori in rame ricotto isolato conformi ai requisiti previsti dalla Normativa Europea Regolamento UE 305/2011 - Prodotti da Costruzione CPR, tipologia conduttori e sezione adeguati all'utilizzo, scatole da incasso, frutti componibili, placche e supporti, prese telefoniche/dati o citofoniche, relè di segnalazione e simili. Il tutto in opera incassato nel muro, compresa linea di collegamento allo specifico punto di derivazione, assistenza per il trasporto dei materiali al piano. Restano esclusi alimentatori, apparecchiature terminali e di comando quali citofoni, altoparlanti, rivelatori di fumo e centralino di controllo:- pulsante di chiamata campanello 24 V, compresa la rispettiva catena di segnalazione a guida di luce o a numerazione centrale (relè serie - suoneria - relè segnale - lampada segnale interna e/o esterna - pulsante annullo - ecc) Pulsante a tirante SOMMANO cad					1,00		
						1,00	158,61	158,61
28	Derivazione da incasso per impianti di energia realizzate con tubo							

1E.02.060.00 15.a	<p>protettivo flessibile o rigido in PVC ad alta resistenza allo schiacciamento, conduttori di alimentazione e di terra in rame ricotto isolato conformi ai requisiti previsti dalla Normativa Europea Regolamento UE 305/2011 - Prodotti da Costruzione CPR, tipologia conduttori e sezione adeguati all'utilizzo, scatole da incasso, frutti componibili, placche e supporti. Il tutto in opera incassato nel muro, compresa linea di collegamento allo specifico punto di alimentazione, fissaggio delle canalizzazioni a mezzo di tasselli o ganci, assistenza per il trasporto dei materiali al piano:- punto luce interrotto con interruttore bipolare, oppure unipolare con spia 230 V</p> <p>Interruttore Interruttore bipolari Pulsante</p>					10,00 2,00 1,00 13,00	48,77	634,01
29	Derivazione da incasso per impianti di energia realizzate con tubo							
1E.02.060.00 15.b	<p>protettivo flessibile o rigido in PVC ad alta resistenza allo schiacciamento, conduttori di alimentazione e di terra in rame ricotto isolato conformi ai requisiti previsti dalla Normativa Europea Regolamento UE 305/2011 - Prodotti da Costruzione CPR, tipologia conduttori e sezione adeguati all'utilizzo, scatole da incasso, frutti componibili, placche e supporti. Il tutto in opera incassato nel muro, compresa linea di collegamento allo specifico punto di alimentazione, fissaggio delle canalizzazioni a mezzo di tasselli o ganci, assistenza per il trasporto dei materiali al piano:- punto luce deviato</p> <p>Deviatori</p>					4,00 4,00	65,44	261,76
30	Derivazione da incasso per impianti di energia realizzate con tubo							
1E.02.060.00 15.c	<p>protettivo flessibile o rigido in PVC ad alta resistenza allo schiacciamento, conduttori di alimentazione e di terra in rame ricotto isolato conformi ai requisiti previsti dalla Normativa Europea Regolamento UE 305/2011 - Prodotti da Costruzione CPR, tipologia conduttori e sezione adeguati all'utilizzo, scatole da incasso, frutti componibili, placche e supporti. Il tutto in opera incassato nel muro, compresa linea di collegamento allo specifico punto di alimentazione, fissaggio delle canalizzazioni a mezzo di tasselli o ganci, assistenza per il trasporto dei materiali al piano:- punto luce invertito</p> <p>Invertitori</p>					3,00 3,00	97,89	293,67
31	Derivazione da incasso per impianti di energia realizzate con tubo							
1E.02.060.00 15.i	<p>protettivo flessibile o rigido in PVC ad alta resistenza allo schiacciamento, conduttori di alimentazione e di terra in rame ricotto isolato conformi ai requisiti previsti dalla Normativa Europea Regolamento UE 305/2011 - Prodotti da Costruzione CPR, tipologia conduttori e sezione adeguati all'utilizzo, scatole da incasso, frutti componibili, placche e supporti. Il tutto in opera incassato nel muro, compresa linea di collegamento allo specifico punto di alimentazione, fissaggio delle canalizzazioni a mezzo di tasselli o ganci, assistenza per il trasporto dei materiali al piano:- presa di corrente 2x16 A + T, o bipasso 10/16 A +T, grado di sicurezza 2.2</p> <p>Presa 10/16 A</p>					10,00 10,00	47,54	475,40
32	Derivazione da incasso per impianti di energia realizzate con tubo							
1E.02.060.00 15.k	<p>protettivo flessibile o rigido in PVC ad alta resistenza allo schiacciamento, conduttori di alimentazione e di terra in rame ricotto isolato conformi ai requisiti previsti dalla Normativa Europea Regolamento UE 305/2011 - Prodotti da Costruzione CPR, tipologia conduttori e sezione adeguati all'utilizzo, scatole da incasso, frutti componibili, placche e supporti. Il tutto in opera incassato nel muro, compresa linea di collegamento allo specifico punto di alimentazione, fissaggio delle canalizzazioni a mezzo di tasselli o ganci, assistenza per il trasporto dei materiali al piano:- presa di corrente 2x16 A + T, o bipasso 10/16 A +T, grado di sicurezza 2.2 con interruttore bipolare</p> <p>Prese schuko</p>					4,00 4,00	54,90	219,60
33	Derivazione da incasso per impianto centralizzato di antenna radio-							
1E.10.080.00 10	<p>TV, realizzata con cavo coassiale 75 Ohm a bassa perdita posato all'interno di tubo protettivo flessibile o rigido in PVC ad alta resistenza allo schiacciamento, scatole da incasso, placche e supporti, presa coassiale passante o terminale. Il tutto in opera incassato nel muro, compresa linea di collegamento allo specifico punto di derivazione, assistenza per il trasporto dei materiali al piano.</p> <p>Presa TV/SAT</p>					3,00 3,00	37,37	112,11
34	Interruttore magnetotermico differenziale modulare monoblocco con							
1E.03.030.03 00.c	<p>certificato di prove e collaudo; involucro di materiale isolante con modulo 17,5 per ogni polo attivo; adatto per il montaggio su guida profilata, manovra indipendente con levette frontali per il riarmo e la segnalazione d'intervento per guasto a terra, potere d'interruzione non</p>							

	corrosione ed alle incrostazioni. Sistema di regolazione della portata su 4 livelli attraverso meccanismo interno; portata pre-regolata di fabbrica.					1,00		
		SOMMANO cad				1,00	377,12	377,12
46	Gruppi di scarico per lavabo: - libero per lavabo da 1"1/4, composto da: piletta con griglia, sifone ispezionabile con canotto e rosone, guarnizioni					1,00		
1M.11.020.0 050.c		SOMMANO cad				1,00	54,02	54,02
47	Bidet in vetrochina colore bianco: - a pavimento in vetrochina colore bianco, completo di viti di fissaggio					1,00		
1M.11.030.0 010.a		SOMMANO cad				1,00	126,90	126,90
48	Gruppo d'erogazione per bidet con rubinetto da 1/2" , composto da: rubinetto miscelatore monocomando a bocca fissa con rompigitto e							
1M.11.030.0								
020	comando scarico a saltarello, 2 raccordi flessibili con rosetta, guarnizioni					1,00		
		SOMMANO cad				1,00	115,85	115,85
49	Gruppo di scarico per bidet, a saltarello da 1"1/4, composto da: piletta con saltarello, sifone con canotto e rosone, guarnizioni					1,00		
1M.11.030.0 030		SOMMANO cad				1,00	39,25	39,25
50	Piatti doccia colore bianco: - in acrilico, da 80 x 80 cm					1,00		
1M.11.050.0 010.c		SOMMANO cad				1,00	261,78	261,78
51	Gruppi d'erogazione per doccia: - da incasso da 1/2", composto da: rubinetto miscelatore manuale monocomando, braccio doccia con soffione anticalcare orientabile, guarnizioni					1,00		
1M.11.050.0 020.b		SOMMANO cad				1,00	132,04	132,04
52	Gruppi d'erogazione per doccia: - aumento di prezzo per doccetta con flessibile in sostituzione del braccio doccia					1,00		
1M.11.050.0 020.d		SOMMANO cad				1,00	48,58	48,58
53	Gruppo di scarico per doccia composto da: pozzetto sifonato da 1"1/2 con piletta grigliata e guarnizioni					1,00		
1M.11.050.0 030		SOMMANO cad				1,00	48,27	48,27
54	Rubinetto cromato DN15 con portagomma e rosetta doccia					1,00		
1M.11.100.0 030		SOMMANO cad				1,00	43,23	43,23
55	Allacciamenti completi di apparecchi sanitari all'interno di bagni, cucine e altri locali, eseguiti con materiali previsti nel presente prezzario. Tipi di allacciamenti: - acqua fredda e acqua calda, con scarico Inclusioni: - valvola d'intercettazione generale DN15 ubicata in prossimità del locale, tipo da incasso con cappuccio cromato o a sfera con eventuale cassetta a muro; - tubazione di alimentazione DN15 (completa di maggiorazione 50% per raccorderia) da valvola generale ad apparecchio sanitario, in materiale metallico o plastico; - guaina isolante spessore 9 mm, per tubazione d'alimentazione; - tubazione di scarico DE40 (completa di maggiorazione 300% per raccorderia) da apparecchio sanitario a colonna di scarico, in pead. Esclusioni: - assistenza muraria e fornitura/posa di apparecchio sanitario e rubinetteria Bagno: Lavabo, Doccia, Bidet					3,00		
1M.11.200.0 010.a		SOMMANO cad				3,00	188,07	564,21
56	Allacciamenti completi di apparecchi sanitari all'interno di bagni,							

1M.11.200.0 010.b	<p>cucine e altri locali, eseguiti con materiali previsti nel presente prezzario.</p> <p>Tipi di allacciamenti: - acqua fredda o acqua calda, con scarico</p> <p>Inclusioni:</p> <ul style="list-style-type: none"> - tubazione di alimentazione DN15 (completa di maggiorazione 50% per raccorderia) da valvola generale ad apparecchio sanitario, in materiale metallico o plastico; - guaina isolante spessore 9 mm, per tubazione d'alimentazione; - tubazione di scarico DE110 (completa di maggiorazione 300% per raccorderia) da apparecchio sanitario a colonna di scarico, in pead. <p>Esclusioni:</p> <ul style="list-style-type: none"> - assistenza muraria e fornitura/posa di apparecchio sanitario e rubinetteria <p>Bagno: Wc, Lavanderia</p>						2,00			
	SOMMANO cad						2,00	193,39	386,78	
57 MA.00.060.0 005	<p>Operaio impiantista 5° livello</p> <p>Rifacimento impianto idrico acqua calda</p> <p>N. 2 Operai x n. 2 giorni</p>	1,00	8,00				8,00			
	SOMMANO ora						8,00	30,35	242,80	
58 1M.13.170.0 050.a	<p>Valvole a sfera in ghisa per gas, flangiate a passaggio totale - PN16.</p> <p>Corpo in ghisa, stelo in ottone, sfera in ottone, leva in acciaio.</p> <p>Grandezze (DN: diametro nominale): - DN20</p>						1,00			
	SOMMANO cad						1,00	59,59	59,59	
59 1M.13.090.0 010.b	<p>Rubinetti a maschio in ghisa, a due vie con premistoppa, con attacchi filettati tipo gas - PN10</p> <p>Corpo in ghisa, maschio in ghisa, primistoppa in ghisa, guarnizioni del tipo senza amianto.</p> <p>Grandezze (DN: diametro nominale): - DN20</p>						2,00			
	SOMMANO cad						2,00	72,12	144,24	
60 1M.14.050.0 050.b	<p>Tubazioni in pead per acqua potabile PE 100 UNI EN 12201 PN 16 - SDR 11, complete di raccorderia, pezzi speciali, giunzioni, guarnizioni e staffaggi.</p> <p>I prezzi unitari includono maggiorazione sia per completamenti sopra indicati sia per sfridi, e devono essere applicati alla lunghezza misurata sull'asse.</p> <p>Diametri (De: diametro esterno x spessore, in mm): - De40 x 3,7 mm</p> <p>Nuova linea</p>						4,25			
	SOMMANO m						4,25	9,49	40,33	
61 1C.27.050.01 00.e	<p>Oneri per conferimento in impianti autorizzati dei seguenti rifiuti urbani e speciali non pericolosi:- rifiuti misti dell'attività di costruzione e demolizione (CER 170904) presso impianto di smaltimento autorizzato per rifiuti non pericolosi, secondo il giudizio di ammissibilità in discarica rilasciato dal laboratorio di analisi ai sensi del D.M. 27/09/2010</p>									
	SOMMANO 100 kg							35,00	8,32	291,20
62 1C.28.100.00 10.b	<p>Assistenza per la esecuzione di impianti meccanici da valutare in percentuale sulla somma degli importi dei capitoli relativi alle tubazioni (1M.14 - 1M.15), ai canali (1M.09.120), agli allacciamenti (1M.11.200) e alle derivazioni per terminali (1M.10.130): - interventi di manutenzione ordinaria, straordinaria, restauro, risanamento conservativo, ristrutturazione edilizia</p> <p>Rif. Art. 1M.11.200.0010.a</p> <p>Rif. Art. 1M.11.200.0010.b</p> <p>Rif. Art. 1M.14.040.0020.g</p>						564,21			
	SOMMANO %						386,78			
							40,33			
							991,32	0,19	188,35	
63 1C.28.200.00 10.b	<p>Assistenza per esecuzione impianto elettrico, telecomunicazioni, antincendio, antintrusione, citofonici, di controllo, e similari, completo di tubazioni, canalizzazioni, quadri scatole, interruttori prese, cassette, corpi illuminanti. Si conferma che dagli importi da considerare ai fini della applicazione delle percentuali di assistenza, devono essere detratti gli importi dei corpi illuminanti, delle apparecchiature inserite nei quadri o armadi, degli apparecchi di telecomunicazione e segnalazione, delle apparecchiature di ripresa video, dei centralini e delle apparecchiature da appoggiare a tavolo o pavimento: - interventi di manutenzione ordinaria, straordinaria, restauro, risanamento conservativo, ristrutturazione edilizia</p> <p>Rif. Art. 1E.02.070.0060</p> <p>Rif. Art. 1E.02.070.0010</p> <p>Rif. Art. 1E.02.060.0075.a</p> <p>Rif. Art. 1E.02.060.0015.a</p> <p>Rif. Art. 1E.02.060.0015.b</p> <p>Rif. Art. 1E.02.060.0015.c</p>						25,41			
							381,14			
							158,61			
							634,01			
							261,76			
							293,07			

	Rif. Art. 1E.02.060.0015.i				475,40		
	Rif. Art. 1E.02.060.0015.k				219,60		
	Rif. Art. 1E.10.080.0010				112,11		
		SOMMANO %			2561,11	0,19	486,61
64							
MM.17.060.0010.c	Termostato ambiente a 2 stadi				1,00		
		SOMMANO cad			1,00	94,28	94,28
65							
MA.00.005.0	Operaio qualificato edile 2° livello						
010	Pulizia alloggio						
	N. 1 operaio per 8 ore				8,00		
	Trasporto a mano delle macerie per carico su autocarro e carico materiale (piastrelle colla, porte, sanitari)						
	N. 1 Operai per 8				8,00		
		SOMMANO ora			16,00	36,42	582,72
		Parziale LAVORI A MISURA euro					€ 17.517,10
		T O T A L E euro					€ 17.517,10
	Data, dicembre 2023						
		A R I P O R T A R E					